

AOSHIMA BEACH PARK 青島ビーチパーク

まるで海外のビーチリゾートのような
フォトジェニックな空間が広がります。
ビーチはパラソルやベンチが設置され、
軽食を楽しめる「uminoie」が店出して
います。
海を感じながらそれぞれの心地よい過
ごし方をお楽しみください。

●営業時間 10:00~21:00

※営業時間について…日により営業時間が異なります。
お越しの際はInstagramをチェックしてお越しください。

詳しくは公式 Instagram @uminoie_aoshima

宮交ボタニックガーデン青島 県立青島亜熱帯植物園

トロピカルフルーツ展

植物園ならではのトロピカルフルーツを多数展示。
展示植物の詳細解説パネルもあります。
日時:9/1(金)~9/24(日)
場所:公開培養温室、熱帯果樹温室

期間中のイベント

バナナでエコ	9/16(土) 10:00~11:30
青島サンデーマーケット	9/24(日) 9:00~14:00
秋の寄せ植え教室	9/24(日) 10:00~11:00
トロピカルフルーツを育てよう	9/24(日) 13:00~14:00

宮崎の 魅力を体験 できる 青島屋

青島神社参道入り口に位置するレス
トランの他・特産品を使ったお菓
子・蔵元から集めた焼酎を取り揃え
るなど品揃え豊富なショップ!

●営業時間9:00~17:00

公共交通機関のご案内 ※公共交通機関をご利用ください。

宮交バス

行き [こどものくに経由青島行]

宮崎駅 発	宮交シティ 発	こどものくに 着
11:10(鉄肥行)	→ 11:25	→ 12:00
11:45(鉄肥行)	→ 12:00	→ 12:35
13:55(鉄肥行)	→ 14:10	→ 14:45
14:32(青島行)	→ 14:47	→ 15:18
15:40(鉄肥行)	→ 15:55	→ 16:30
16:00(青島行)	→ 16:15	→ 16:46
16:30(自派入前)	→ 16:45	→ 17:16
17:00(青島行)	→ 17:15	→ 17:46
17:38(青島行)	→ 17:53	→ 18:24
18:00(青島行)	→ 18:15	→ 18:46
18:30(自派入前)	→ 18:45	→ 19:16

帰り [宮交シティ経由宮崎駅行]

ANA ホリデイイン リゾート前	こどものくに 発	宮交シティ 着	宮崎駅 着
13:57	14:00	→ 14:35	→ 14:50
14:48	14:49	→ 15:26	→ 15:41
15:18	15:19	→ 15:48	→ 16:03
15:58	15:59	→ 16:30	→ 16:45
16:01	16:04	→ 16:39	→ 16:54
17:17	17:20	→ 17:55	→ 18:10
18:11	18:12	→ 18:43	→ 18:58
19:11	19:12	→ 19:35	→ 19:50
20:30	20:33	→ 21:08	→ 21:23

JR

行き [宮崎駅→子供の国駅]

宮崎駅 発	南宮崎 駅発	子供の国 駅着
10:29	→ 10:36	→ 10:59
12:30	→ 12:34	→ 12:53
13:19	→ 13:24	→ 13:44
14:40	→ 14:45	→ 15:05
15:11(乗換)	15:15	→ 15:38
15:51	→ 16:01	→ 16:22
南宮崎駅始発	16:50	→ 17:11
17:57	→ 18:03	→ 18:25
18:17	→ 18:26	→ 18:49
19:03	→ 19:08	→ 19:29

帰り [子供の国駅→宮崎駅]

子供の国 駅発	南宮崎 駅着	宮崎駅 着
14:28	→ 14:54着(乗換)	14:59発 → 15:02
15:47	→ 16:10着(乗換)	16:18発 → 16:21
16:31	→ 16:47着	→ 16:51
16:49	→ 17:15着(乗換)	17:25発 → 17:29
17:17	→ 17:41着	→ 17:49
18:33	→ 18:54着(乗換)	18:55発 → 18:58
19:08	→ 19:33着(乗換)	19:44発 → 19:48
19:48	→ 20:10着(乗換)	20:27発 → 20:30
20:21	→ 20:42着(乗換)	20:49発 → 20:53
20:48	→ 21:11着	→ 21:16
21:10	→ 21:33着(乗換)	21:43発 → 21:46

8/26(土)・27(日)のみ運行する臨時列車

8/25(金)・26(土)・27(日)に運行する臨時列車

「海幸山幸」: 特急券が必要です

【運賃(片道)】

●宮崎駅→子供の国駅	380円(小児190円)
●南宮崎駅→子供の国駅	280円(小児140円)
●宮崎駅→青島駅	380円(小児190円)

※()内は小児運賃

※帰りは混雑が予想されます。又、子供の国駅は無入駅です。
往復乗車券をお買い求めください。
※ICカードはご利用できません。

●お問い合わせ JR九州宮崎支社 TEL.0985-51-5988

宮交バス

行き [こどものくに経由青島行]

宮崎駅 発	宮交シティ 発	こどものくに 着
10:43(青島行)	→ 10:58	→ 11:29
11:45(鉄肥行)	→ 12:00	→ 12:35
12:20(自派入前)	→ 12:35	→ 13:04
13:55(鉄肥行)	→ 14:10	→ 14:45
14:32(青島行)	→ 14:47	→ 15:18
15:10(自派入前)	→ 15:25	→ 15:54
15:40(鉄肥行)	→ 15:55	→ 16:30
16:42(青島行)	→ 16:57	→ 17:28
17:10(臨時)	→ 17:25	→ 17:54
18:10(青島行)	→ 18:25	→ 18:56
18:30(自派入前)	→ 18:45	→ 19:16

帰り [宮交シティ経由宮崎駅行]

ANA ホリデイイン リゾート前	こどものくに 発	宮交シティ 着	宮崎駅 着
13:44	13:45	→ 14:14	→ 14:29
13:57	14:00	→ 14:35	→ 14:50
15:58	15:59	→ 16:30	→ 16:45
16:01	16:04	→ 16:39	→ 16:54
16:28	16:29	→ 16:58	→ 17:13
17:17	17:20	→ 17:55	→ 18:10
17:41	17:42	→ 18:05	→ 18:20
19:21	19:22	→ 19:52	→ 20:05
20:30	20:33	→ 21:03	→ 21:18

ANAホリデイインリゾートホテル敷地内の
バス停にも停車します

8/25(金)・26(土)・27(日)の臨時便

料金(片道料金)

●宮崎駅→こどものくに	680円(340円)
●宮交シティ→こどものくに	560円(280円)
●宮崎駅→青島	730円(370円)
●宮交シティ→青島	600円(300円)

※()内は小児運賃

お得!
ホリデーパス
大人券 700円
こども券 350円

土日祝日限定で市内近郊エリアを丸々1日乗り放題。
全国のコンビニ(ローソン・セブンイレブン・ファミ
リマート)でご購入いただけます。

※混雑時にはダイヤの乱れが発生する場合がございます。あらかじめご了承ください。
●お問い合わせ 宮崎交通 バス案内センター TEL.0985-32-0718
(月~土 7:00~18:00 日祝 9:00~18:00)

青島イベント会場ご案内マップ



※お車でお越しの方(運転手)の飲酒運転は犯罪となりますのでおやめください。なお、お越しの際は公共交通機関をご利用ください。

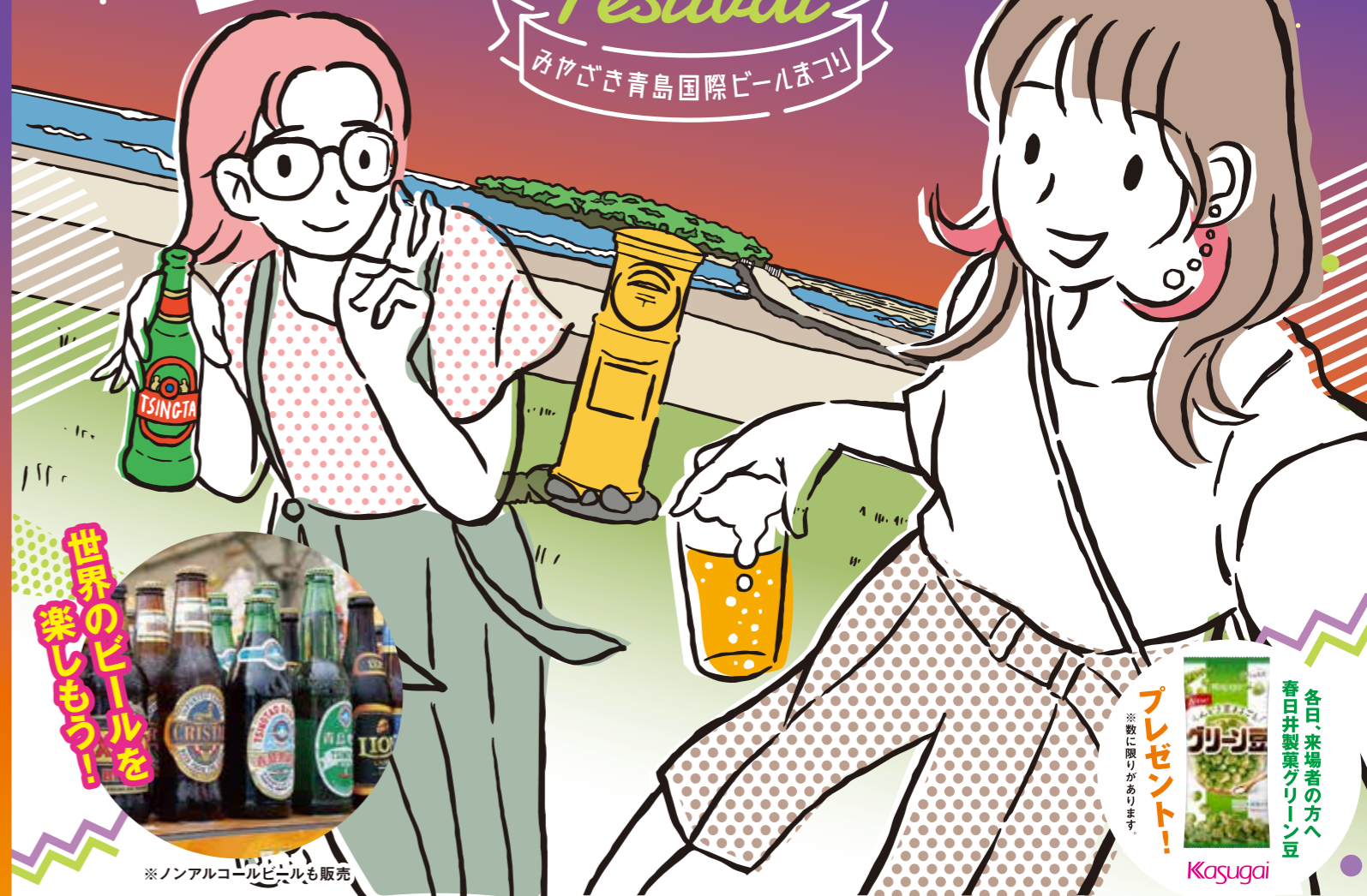
イベントの詳細情報は「こどものくに」ホームページで <https://www.kodomo-no-kuni.com>

青島市文化和旅游局
(公社)宮崎市観光協会
観光友好イベント

4年ぶりに開催決定!
土日は花火も上がるよ

2023 MIYAZAKI TSINGTAO International BEER Festival

みやざき青島国際ビールまつり



世界のビールを
楽しもう!

※ノンアルコールビールも販売

プレゼント!
※数に限りがあります

各日、来場者の方へ
春日井製菓グリーン豆

第16回 2023みやざき青島国際ビールまつり

2023.8.26 SAT → 27 SUN 開場 15:00 終了 20:00

〈会場〉こどものくに 〈入場料〉大人 ¥500 4歳~中学生 ¥200 〈駐車場〉¥500

〈特別協賛〉霧島酒造(株)・雲海酒造(株)・アサヒビール(株)

〈協賛〉青島観光連携協議会 青島グランドホテル/ANA ホリデイイン リゾート 宮崎/ホテル 青島サンクマル/子宝・安産の宿 地蔵庵
AOSHIMA SUIKOEN/こどものくに/青島フィッシャーメンズ ビーチサイドホテル&スパ

〈商品協力〉春日井製菓(株)

●イベントの詳細情報は「こどものくに」ホームページで <https://www.kodomo-no-kuni.com>

〈主催〉みやざき青島国際ビールまつり実行委員会

お問い合わせ こどものくに ☎0985-65-1111 実行委員会事務局(宮崎交通内) ☎0985-72-5008

前夜祭

8.25 FRI

開場 17:00 終了 20:00

〈入場料〉
大人 ¥300 4歳~中学生 ¥200
〈駐車場〉
¥500

※花火の打ち上げは
ありません

8.25 fri

今年は前夜祭を開催！南国ムードが漂うDJ音楽やフラダンス
ダンスパフォーマンスをお楽しみ下さい！ ※前夜祭では花火はあがりません

前夜祭

- 17:00～ 前夜祭OPEN inst891ライブ
- 17:30～ ハワイアンフラダンス
- 18:30～ ダンシングフェアリーズ
- 19:00～ DJ MAD EMPIRE



ダンシングフェアリーズ
とっても可愛い花の妖精？ダンス
ングフェアリーズが話題の楽曲
「みやざきBEN」で盛り上げる！



DJ MAD EMPIRE
人気の若手The musical creator
のShoma & shooterが会場を盛り
上げる！



inst891
大阪出身のハーブ奏者。
ハーモニカの音色で
会場を癒します。



**フラハーラウ
ケアロハ オカ ラニ**
南国ムードたっぷりのハワイ
アンフラダンスをお楽しみく
ださい。

8.26 sat

- 15:00～ ニューライトダンススタジオ
MDF
キャラバンカーニバル
タヒチアンダンス
- 17:00～ ひがちゅう 大道芸パフォーマンス
- 18:00～ 日中友好ステージ
- 18:30～ 花の妖精ミヤ ショー
- 18:50～ 風船のジローちゃんパフォーマンス
- 19:30～ 山内達哉ライブ
- 19:50～ 花火

**音楽人
山内達哉**

ヴァイオリン MINE
ギター 柳田裕輔
ベース 坂元陽太
パーカッション 谷口潤実
ピアノ 小堺香

**御神木ヴァイオリン
神祇 — JINGI —**

400年の刻を経て
天孫降臨の地みやざきにて
転生されし御神木ヴァイオリン

山内達哉氏の御神木バイオリンが響き渡り、
心を揺さぶる調べが空気を満たします。
音楽の魔法に身を委ね、至福のひとつを
お過ごしください！



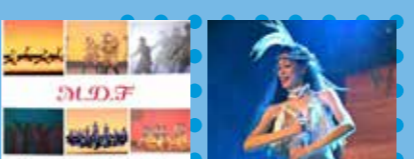
花の妖精ミヤ
みやざきを元気にするスーパーヒロイン。花の妖精ミヤとサ
キーラがヨダ菌を倒すために戦います！みんなで「フラゲッ
チュ」して応援しよう！



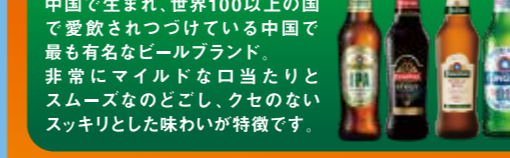
風船のジローちゃん
日中友好をテーマに驚きの
風船アート！作品は会場で
プレゼントします。



ニューライトダンススタジオ



M.D.F
miho.dance.fellows



キャラバンカーニバル



タヒチアンダンスグループ
HAUREVA

8.27 sun

- 15:00～ Real Stepper Production
ポニート×ポニート
SUPER K
mowmow etc
- 17:00～ サムタイム時々
- 17:25～ ダンシングフェアリーズ
- 17:40～ Knapford
- 18:10～ AYAKASI
- 18:55～ WICKY ALL STARS ライブ
- 19:50～ 花火



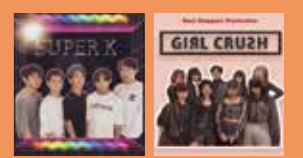
WICKY ALL STARS

夏だ！海だ！サザンオールスターズの名曲で盛り上がり！鹿児島県天文館にあるライ
ブハウス「WICKY'S HOUSE」を拠点に、サザンオールスターズの曲を42年歌い続けて
いるWICKY TOSHIを中心としたサザンのトリビュートバンド。県内外でライブ活動を
展開中。花火とのコラボで盛り上げます！

Real Stepper Production



ポニート×ポニート
宮崎の日本一のカツオ漁を応援
するご当地アイドル。



SUPER K GIRL CRUSH



Knapford
独自の世界観を心地よいサウンドで
お届けします。



AYAKASI
宮崎を代表するロックバンド！
迫力のステージをお楽しみください。



サムタイム時々
宮崎を中心に活動するロックバンド。夏の夜に
ピッタリの音楽をビール片手に楽しみましょう！
YouTubeにてMV公開中！



ダンシングフェアリーズ
話題のご当地アイドル＝花の妖精？
新曲「宮崎は実質東京」を初披露。

祝 青島ビールは120周年

青島(チンタオ)ビールは1903年に
中国で生まれ、世界100以上の国
で愛飲されつづけている中国で
最も有名なビールブランド。
非常にマイルドな口当たりと
スムーズなどこし、クセのない
スッキリとした味わいが特徴です。

世界のビール
今年は30カ国、
約70種類のビールを販売(予定)

世界のビールとおいしいグルメで
青島の夜を楽しもう！
※世界のビールは数量に限りがあります。

フードコート
県内外の美味しいグルメが集結！

宮崎・青島の
クラフトビール登場！

青島のサーファーが作るクラフトビール。
フルーティーでスッキリした味わいを楽しもう

※荒天、天変地異、諸事情等によりイベントの変更又は中止になる場合がございますので予めご了承ください。お出かけ前にこどものくにホームページをご確認ください。

SUPER
"DRY"

雲海麦酒醸造所
Unkai Lager
雲海ラガー

上品な苦み、スッキリとしたど越し。
ホップの爽やかな苦みと優しく心地よい香り、
何杯でもおかわりしたくなるビール。

お酒は20歳になってから。

SUZUKIRISHIMAの炭酸割り。
SUZUKI

©飲酒は20歳から。©飲酒は適量を。

2次会はニシタチで飲みなおし!!

ビールまつり来場者の方へお得な特典をご準備

ニシタチの夜をお得に楽しもう！
特典対象店舗などの詳しい情報はこどものくにHP、
まつり会場内でご確認ください。

協力：宮崎県社交飲食業生活衛生同業組合