

令和5年度 特別展

日豊本線開通（小倉～吉松間）100周年記念

「宮崎の鉄道－鉄道敷設の歴史－」

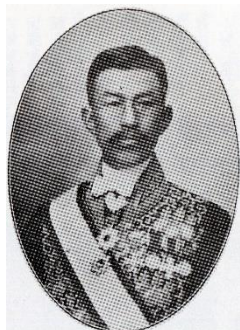
Live!
Library

Miyazaki Prefectural Library
宮崎県立図書館

陸の孤島といわれた宮崎県は、大正12年(1923)12月15日に日豊線(小倉～吉松間)が開通することで、大阪や東京とつながりました。明治28年(1895)から始まった日豊本線の工事は、実に37年の歳月をかけて完成したのです。



堤 長発



有吉忠一

この展示会では、当時の県や県会の動向、日向鉄道期成同盟会会長の堤長発、第13代宮崎県知事の有吉忠一を通して宮崎県内の鉄道敷設の歴史について紹介します。

- 1 展示期間 令和6年9月23日(土)～10月29日(日)
【開室時間】 午前9時から午後5時まで
【休館日】 9/25(月)、10/2(月)、10/10(火)、10/16(月)、10/23(月)
- 2 入場料 無料
- 3 会場 宮崎県立図書館2階 特別展示室
- 4 主な展示物 書籍、Nゲージ(列車の模型)、鉄道写真
- 5 協力 宮崎県総合博物館、日向市教育委員会、延岡城・内藤記念博物館、宮崎鉄道クラブレールウェイ8レ

宮崎県立図書館

Miyazaki Prefectural Library

問合せ先

情報提供課 郷土情報担当

Tel : 0985-29-2954